

Bevielio tinklo konfigūravimas MS Windows 7 operacinėje sistemoje

Atveriate bevielio tinklo jungčių sąrašą dešinėje užduočių juostos pusėje ir parenkate tinklo „eduroam“ nuorodą.

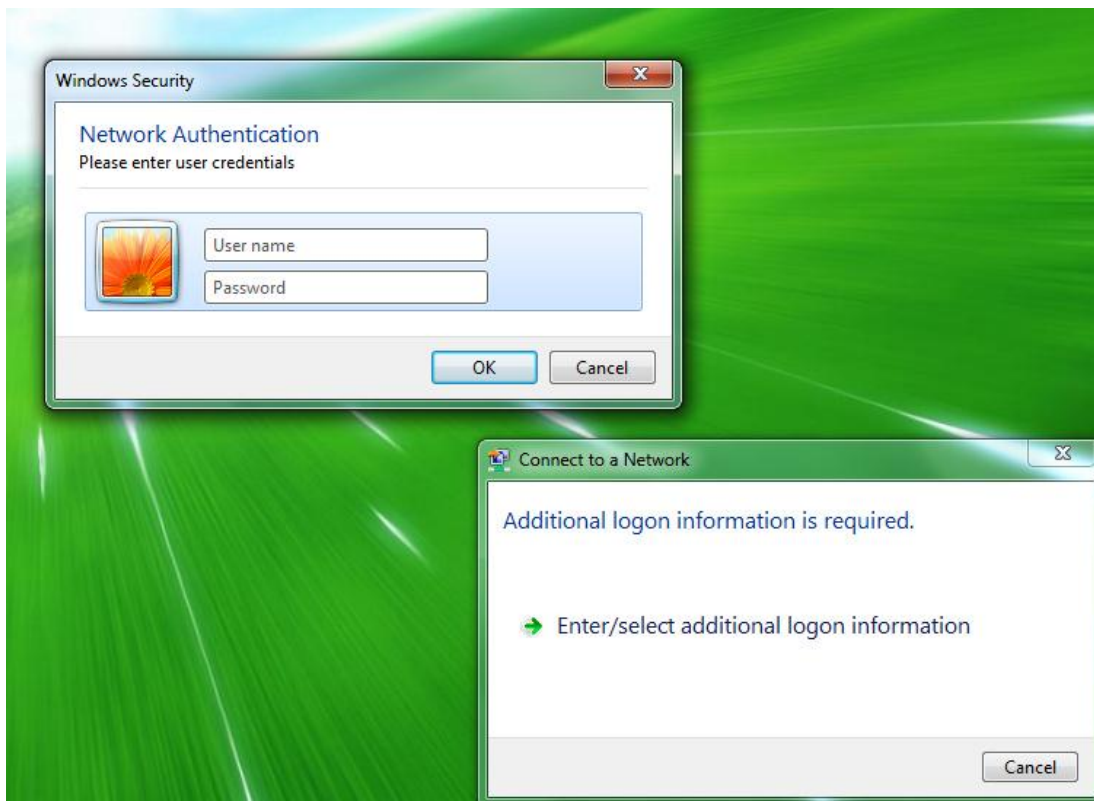


1 pav. Bevielių tinklų sąrašas

Sistema Jūsų paklaus papildomos informacijos prisijungimui prie tinklo. Jums reikia įvesti vartotojo vardą ir slaptažodį. Laukuose „*User name*“ ir „*Password*“ įvedame savo identifikatorių ir slaptažodį:

- Darbuotojai įveda v.pavarde ir slaptažodį;
- Studentai: identifikatorių s000000 ir slaptažodį.

Primename, kad vartotojų vardai ir slaptažodžiai yra tie patys visoms Vilniaus kolegijos kompiuterių centre teikiamoms informacinių technologijų paslaugoms (virtualioje mokymo aplinkoje Moodle, prisijungimams prie elektroninio pašto ir kompiuterių auditorijose, intraneto ir kt.).



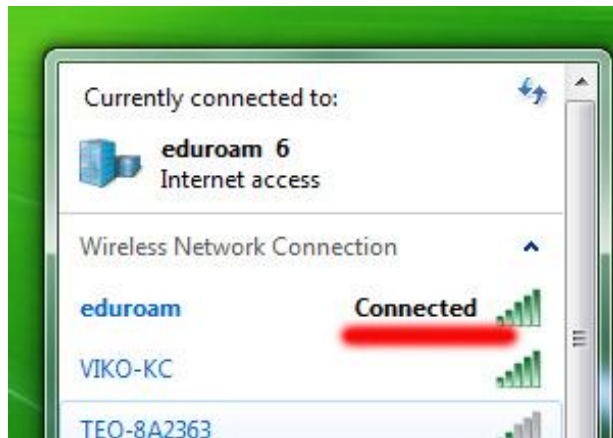
2 pav. Vartotojo identifikacija

Iššokančiame sistemos pranešime apie saugos perspėjimą spragtelkite „Connect“ mygtuką.



3 pav. Sisteminis saugos pranešimas

Jei Jūsų autentifikacijos duomenys teisingi - pasikeičia Jūsų statusas tinkle į „Connected“ (Prisijungęs).



4 pav. Connected (Prisijungęs)

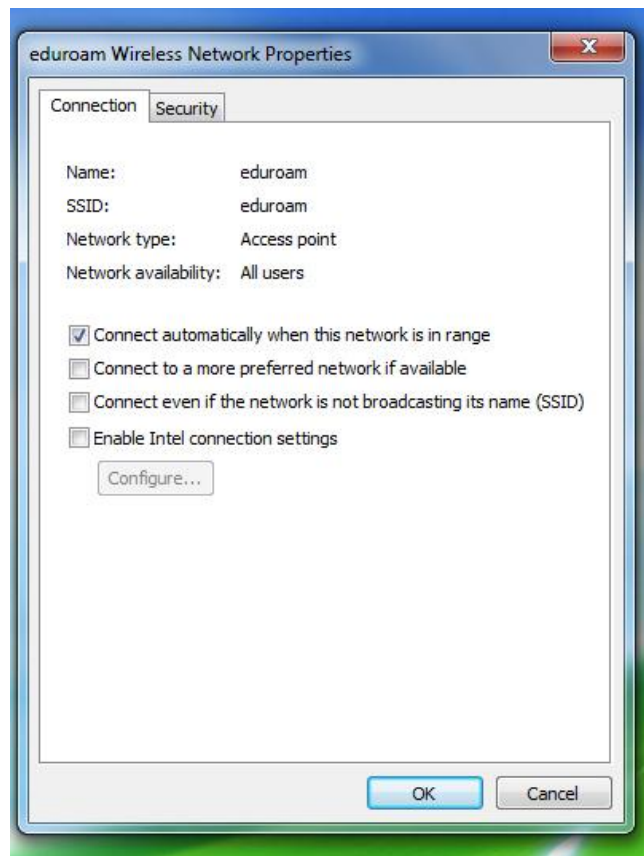
Toliau reiktu sutvarkyti nuostatas, kad kitais kartais, kai bandysite jungtis prie šio tinklo Jums nereiktu įvedinėti papildomos informacijos.

Atsiveriate bevielių tinklų sąrašą ir pažymėję „eduroam“ tinklą dešiniu juo pelės klavišu iškviečiame kontekstinį meniu, kur pasirenkame *Properties (Savybės)*.

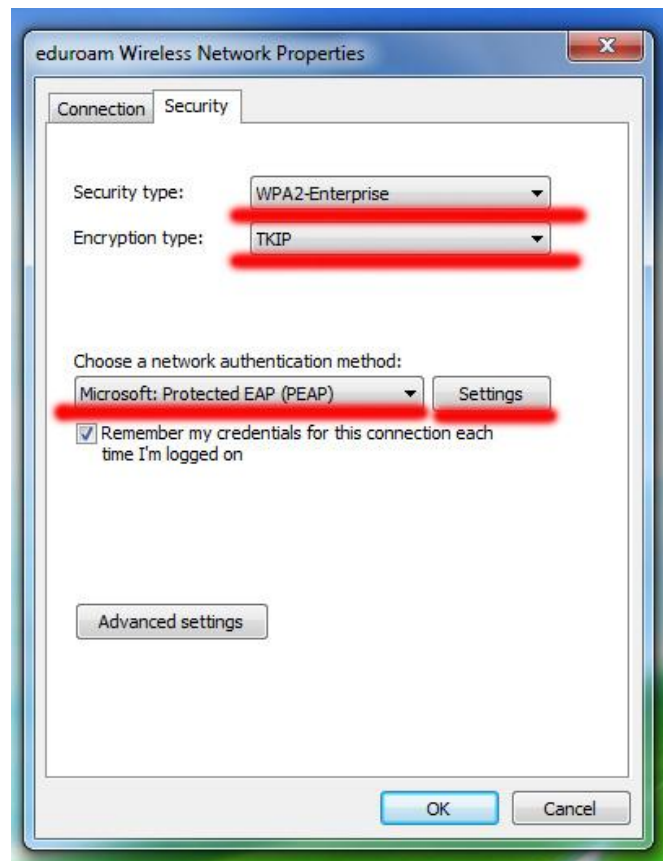


5 pav. Savybės

Ir pasirinkite *Security* kortelę.



6 pav. Bevielio tinkle savybių „Connection“ kortelė

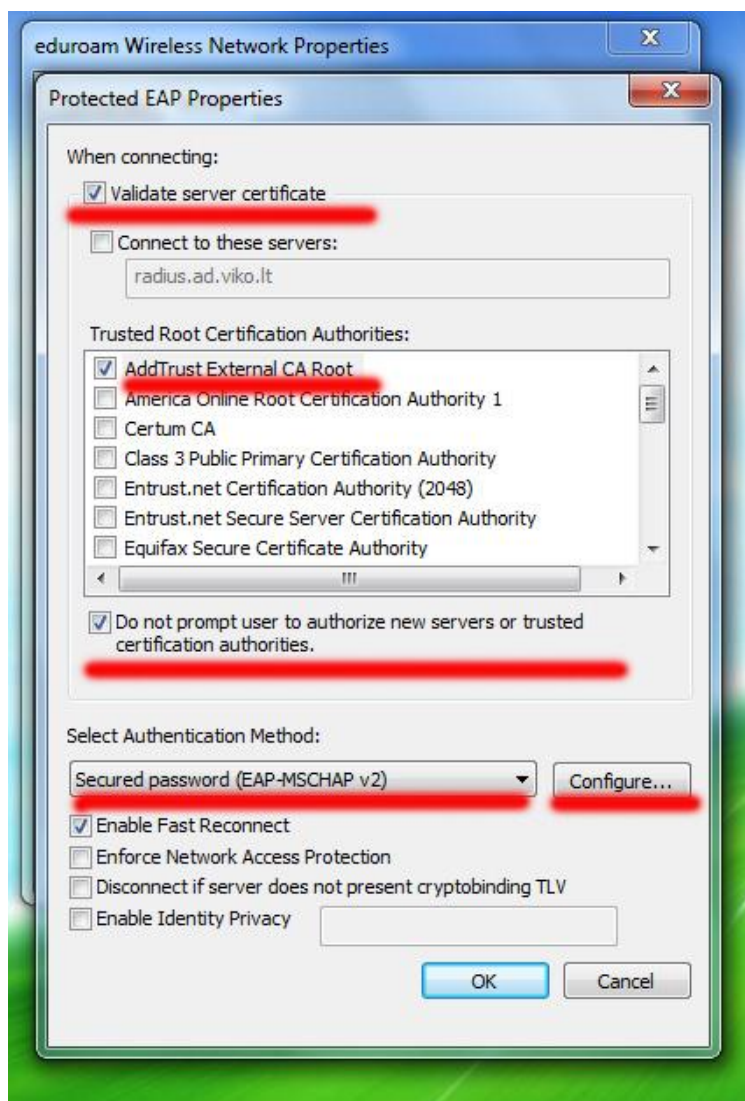


7 pav. Bevielio tinkle savybių „Security“ kortelė

Pasirinkus „Security“ kortelę, reiktu atkreipti dėmesį į šiuos parametrus:

- Saugos tipas (*Security type*) parinkimas – *WPA2-Enterprise*
- Kodavimo tipas (*Encryption type*) – *TKIP*.
- Tinklo autentifikacijos metodas – *Microsoft: Protected EAP (PEAP)*.
- Uždėta žyma kad įsimintu ši prisijungimo sesija Jūsų teises kito prisijungimo metu nuostatai (*Remember my credentials for this connection each time I'm logged on*).

Tada pasirenkame autentifikavimo metodo nuostatų parinktį „Settings“.



8 pav. PEAP nuostatos

PEAP nuostatų dialoge turėtų būti pažymėtos nuostatos kaip nurodyta 8 pav. Ir spragtelėjus, prie pasirinkto autentifikavimo metodo, jo nuostatas atsiranda dar vienas dialogo langas 9 pav. Kur neturėtų būti žymos kaip nurodyta pav.



9 pav. Autentifikacijos metodo nuostata

Atlikus šiuos veiksmus spaudžiama OK ir keliamume iki paskutinio lango patvirtindami visus parinkimus.

Nuostatos parinktos – galima naudotis paslauga.