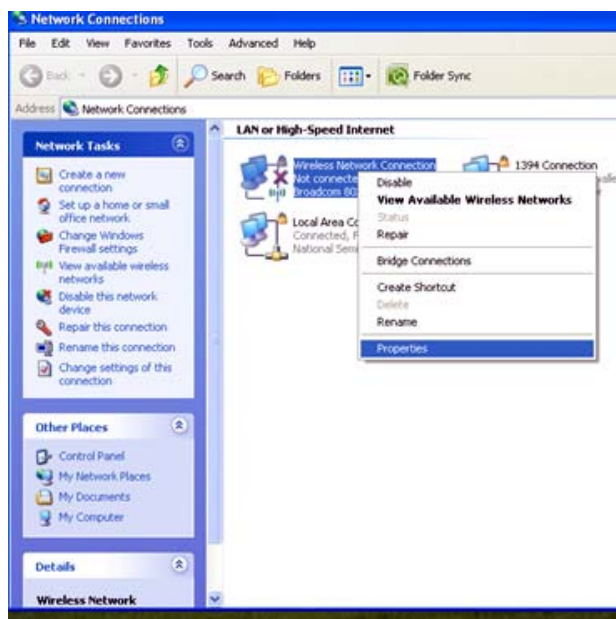


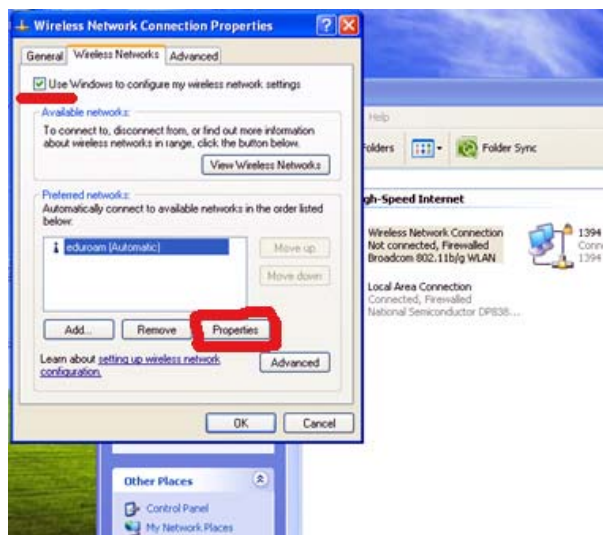
Bevielio tinklo konfigūravimas MS Windows XP operacinėje sistemoje

Spragtelime *Start – Settings - Network connections* ir pasirinkite bevielio tinklo jungties piktogramą. Pažymime ir per kontekstinį meniu parenkame *Properties (Savybės)*.



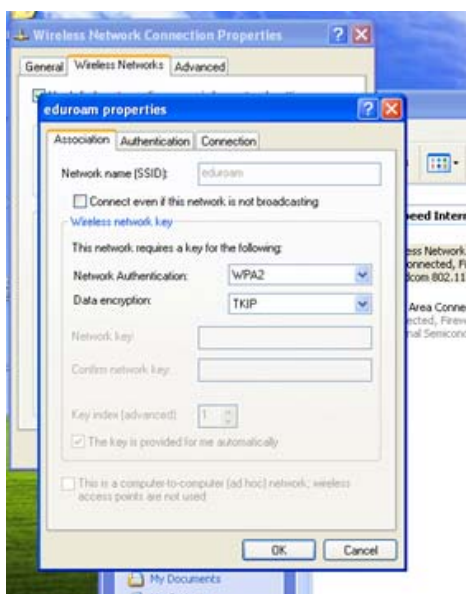
1 pav. Networks Connections

Pasirenkame kortelė *Wireless Networks*. Parenkame atrinktame tinklą sąrašė „eduroam“ tinklą. Atkreipkite dėmesį, kad turētu būti uždėta žyma ant „Use Windows to configure my wireless network settings“ ir spragtekite *Properties* kaip nurodyta 2 paveikslėlyje.



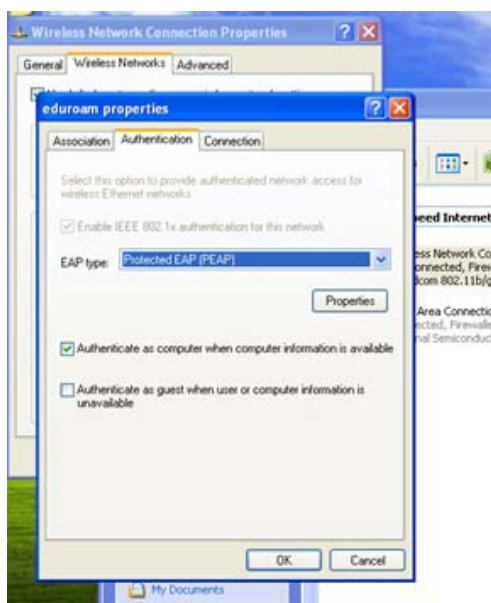
2 pav. Wireless Networks parinkimas

Atsivėrus Savybių kortelėmis parenkame pirmąją – *Association (ryšiai)*. Čia nurodomas tinklo autentifikavimo protokolas (nustatomas – *WPA2*) ir duomenų kodavimo logaritmas (nurodomas – *TKIP*).



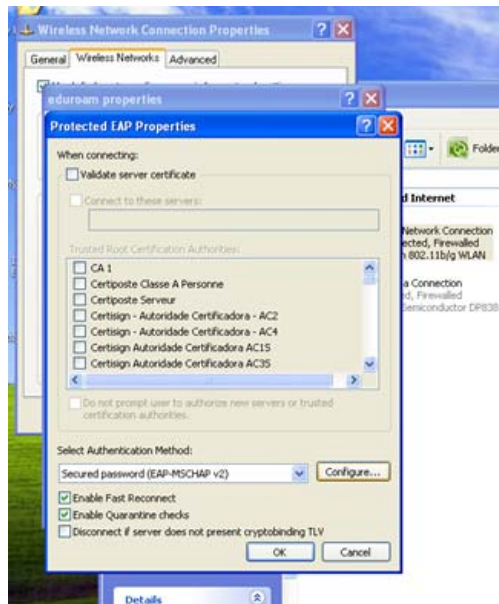
3 pav. Association

Tada parenkame kortelę – Authentication. Nurodoma išplėstinio atpažinimo protokolo tipą (*EAP type*) – *Protected EAP (PEAP)*. Turi būti nustatyta žyma „Authenticate as computer when computer information is available“ nuostatai.



4 pav. Authentication

Parenkame *Properties*. Čia (5 pav.) nustatomas autentifikacijos metodas ir nustatomi papildomi parametrai.



5 pav. Protected EAP nuostatos

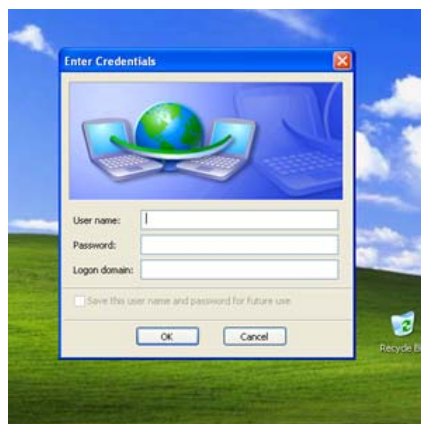
Nuimame žymą „*Validate server certificate*“ nuostatai. Parenkame autentifikacijos metodą – „*Secured password (EAP-MSCHAP v2)*“. Turi būti uždėtos žymos nuostatoms „*Enable Fast Reconnect*“ ir „*Enable Quarantine checks*“. Ir toliau parenkame *Configure ...*



6 pav. EAP MSCHAPv2 savybės

Kaip matome 6 pav. Šiame dialoge nuimama žyma nuo vienintelės nuostatos „*When connecting*“.

Visos nuostatos sutvarkytos, tad spaudžiame OK ir grįžtame į dialogus patvirtindami parinkimus ir uždarydami dialogų langus.



7 pav. Autentifikacija

Dabar kreipiantis į bevielį tinklą „eduroam“ Jūsų turi prašyti įvesti Jūsų identifikacinius duomenis (7 pav.).

Laukuose „User name“ ir „Password“ įvedame savo identifikatorių ir slaptažodį:

- Darbuotojai įveda v.pavarde ir slaptažodį;
- Studentai: identifikatorių s000000 ir slaptažodį.

Primename, kad vartotojų vardai ir slaptažodžiai yra tie patys visoms Vilniaus kolegijos kompiuterių centre teikiamoms informacinių technologijų paslaugoms (virtualioje mokymo aplinkoje Moodle, prisijungimams prie elektroninio pašto ir kompiuterių auditorijose, intraneto ir kt.).